



GESUNDHEITS-PROGRAMM



GESUNDHEITS-PROGRAMM



DIÄT

Diätischer Verdauungsregulator für Kälber - zu Vollmilch

- 1. Lebenstag: Biestmilch innerhalb der ersten 4 Stunden verabreichen.
- 1.-7. Lebenstag: 30 g Diät pro Tränke
- ab 8. Lebenstag: 20 g Diät pro Tränke



LYT

Elektrolyttränke für Kälber, Rinder, Schweine, Pferde und Schafe

50 g Bestmix-Lyt pro Liter Wasser auflösen (optimale Tränketemperatur 39°C). Stabilisiert den Elektrolyt- und Wasserhaushalt der Tiere.



ISOLAC

Isotonisches Ergänzungsfuttermittel Für Milchkühe nach dem Abkalben

1 kg Bestmix-Isolac in 20 lt Wasser auflösen und der Kuh unmittelbar nach dem Abkalben zum Trinken anbieten, noch bevor sie Wasser trinkt.



GESUNDHEITS-PROGRAMM

- Stabilisiert Gesundheit und Leistung
- Wirkt Pansenstabilisierend
- Wird gerne gefressen
- Enthält hochwertige Vitamine, Spurenelemente und Mineralstoffe

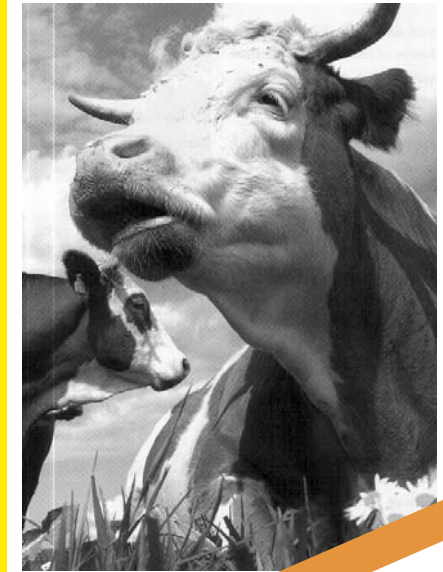
HERSTELLER

Das Bestmix Qualitätsfutterprogramm wird hergestellt unter Verwendung hochwertiger Rohstoffe im:



Mischfutterwerk Felix Wallner
Mühlbachstr. 28, A-5201 Seekirchen
Tel.: 06212/2230, Fax.: 06212/6200
Internet: www.sigl.at
E-mail: office@sigl.at

GESUNDHEITS-PROGRAMM



Für Leistung und Gesundheit Ihrer Tiere





GESUNDHEITS-PROGRAMM



GESUNDHEITS-PROGRAMM



GESUNDHEITS-PROGRAMM

KLAUEN

Klauengesundheit

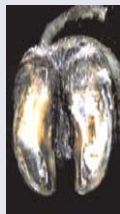
Bestmix-Klauen ist ein Spezialfuttermittel mit hochverfügbaren Spurenelementen und Vitaminen zur Verbesserung der Klauen, Euter und Gesundheit.

Einsatzmenge:

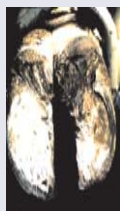
50 g pro Tier und Tag für ca. 3 - 6 Monate

Einsatzbereich:

Die in Bestmix-Klauen enthaltenen hochverfügbaren Vitamine und Spurenelemente werden gezielt im Körper zu den Problembereichen Klauen und Euter transportiert. Dort fördern sie die Keratinbildung und verbessern dadurch die Regeneration und Gesundheit von Euter und Klauen.

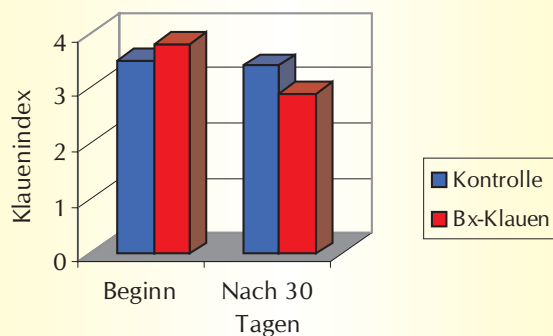


gesund



krank

Einfluss von Bestmix-Klauen auf die Klauengesundheit



Harris & Elliot 1995

SELEN-E

Milchzellgehalt

Hochwertiges Vitamin E in Verbindung mit Selen vermindert den Zellgehalt in der Milch und stabilisiert Leistung und Fruchtbarkeit.

Einsatzmenge:

50 g pro Tier und Tag



Einsatzbereich:

Für Milchkühe zur Senkung des Zellgehaltes in der Milch, zur Verbesserung der Fruchtbarkeit und Nachgeburtverhalten und zur Verbesserung der körpereigenen Abwehrmechanismen.



Selen im Grundfutter:

Selen wird durch zunehmende Ansäuerung der Erde (saurer Regen) zu nichtverfügbaren Selenverbindungen umgeformt. Dieser Effekt verstärkt sich, wenn die Eisenwerte in der Erde

hoch sind. Diese für unsere Böden typische Gegebenheit ist der Grund für die geringen Selengehalte im Grundfutter! Eine ausreichende Fütterung von Selen in den Rationen ist daher unbedingt notwendig zur gesicherten Selenversorgung in der Ration.



CAROTIN

Fruchtbarkeit

Bestmix Carotin ist ein komplett vitaminisiertes Ergänzungsfuttermittel zur Förderung der Fruchtbarkeit.

Einsatzmenge:

Kühe/Kalbinnen: 2 - 3 Wochen vor bis ca. 4 Wochen nach dem Abkalben 50 g pro Tier und Tag, von der 4. Woche bis zur Feststellung der Trächtigkeit 100 g.

Umrindernde Kühe: Vom Tag des Umrinderens bis zur neuerlichen Belegung und 3 weitere Wochen 75 g pro Tier und Tag.

Einsatzbereich:

β -Carotin in Verbindung mit Vitamin E wirkt sich positiv auf die Ovulation (Eisprung) und Gelbkörperentwicklung aus.



Jahreszeitliche Schwankungen des β -Carotin- und Vitamin A-Gehalts der Milch

